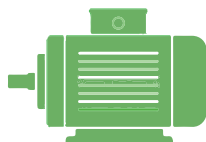
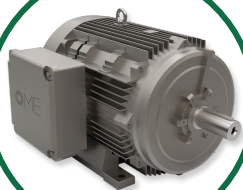


# MOTORES NEMA - IEC



La International Electrical Commission (IEC) es una entidad internacional conformada por más de 40 países, la cual busca estandarizar normas eléctricas a lo ancho del mundo, y a ella pertenecen potencias industriales tan importantes como Alemania y Estados Unidos.

En Estados Unidos, la mayor institución nacional en estándares eléctricos es la National Electrical Manufacturers Association (NEMA), cuyo objetivo principal es facilitar la cooperación entre fabricantes y usuarios de equipos eléctricos. Todos los grandes fabricantes de equipos eléctricos en EE.UU. son miembros de esta asociación.



## Eficiencia en los motores NEMA

La eficiencia del motor es una de sus características más importantes, ya que indica su capacidad de transformar energía eléctrica en mecánica. Gracias al avance en la tecnología de construcción de motores, se estableció en 2001 un grado de eficiencia mayor llamado "NEMA Premium".

La alta eficiencia de un motor es un factor importante al momento de hacer cualquier evaluación económica en la industria. Si, por ejemplo, se reemplaza un motor antiguo (con eficiencia cercana al 90% y trabajando el 90% del año a carga nominal) por un motor que cumpla con el estándar NEMA Premium (eficiencia cercana al 94%), entonces la inversión se recupera en menos de dos años, sólo por concepto de reducción de pérdidas.